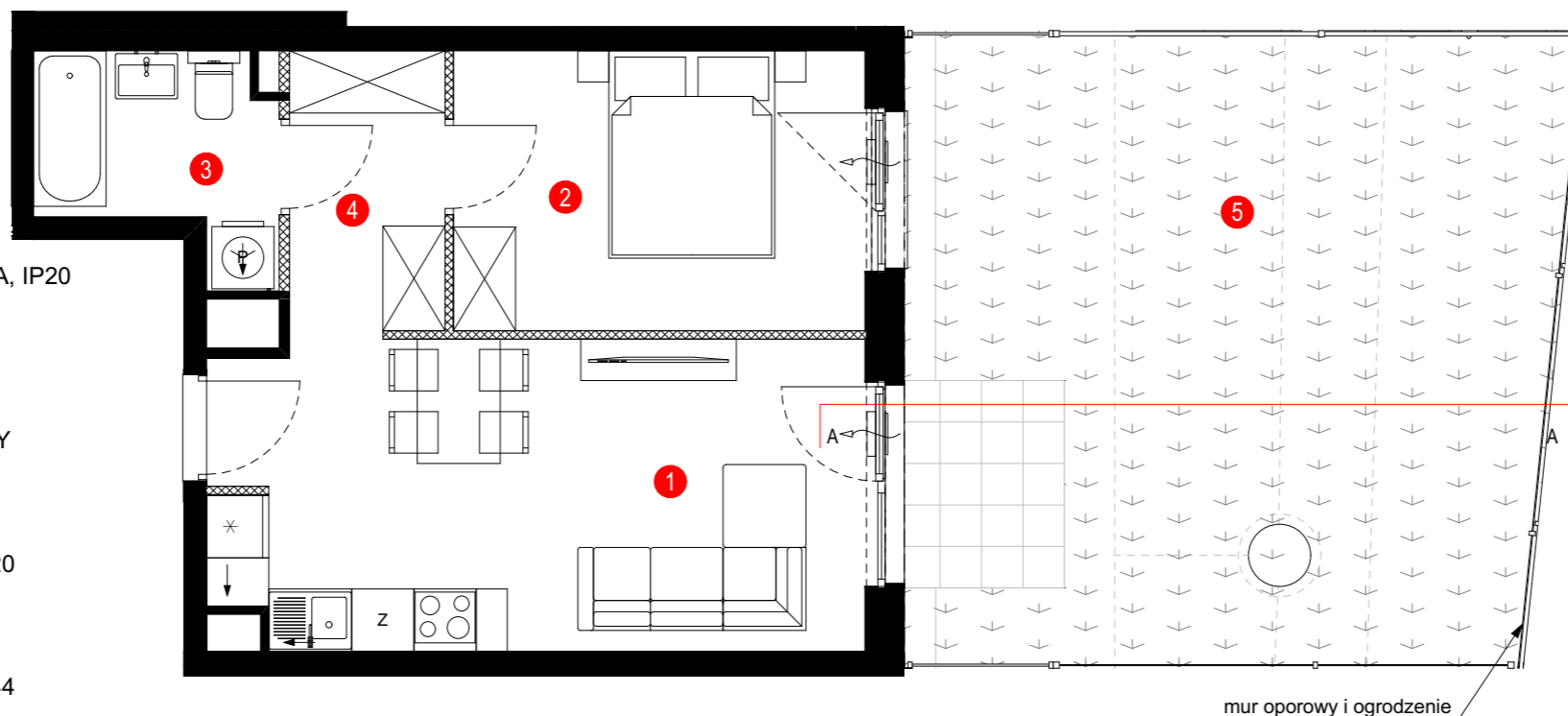


- ŚCIANY KONSTRUKCYJNE, ŚCIANY MIĘDZYLOKALOWE, ŚCIANY ZEWNĘTRZNE, OBUDOWA PIONÓW INSTALACYJNYCH
- ŚCIANY DZIAŁOWE NADAJĄCE SIĘ DO DEMONTAŻU
- WLOT WENTYLACJI
- WLOT WENTYLACJI NAWIEWNIK OKIENNY
- PRZEGRODY BALKONOWE
- BALUSTRADA
- OGRODZENIE

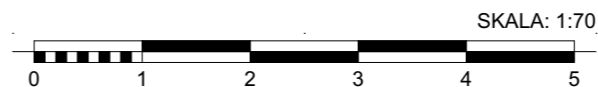
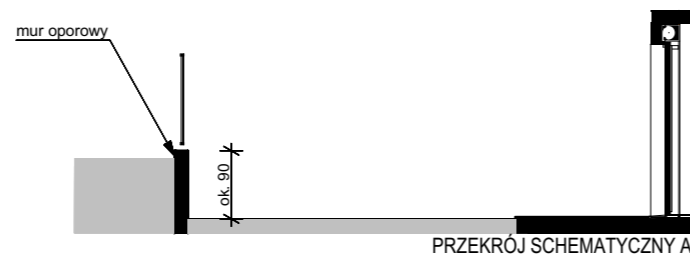


STUDZIENKA

- OPRAWA BALKONOWA
- UNIFON MIESZKANIOWY
- ŁĄCZNIK POJEDYNCZY 10A, IP20
- ŁĄCZNIK SWIECZNIKOWY 10A, IP20
- ŁĄCZNIK SCHODOWY 10A, IP20
- ŁĄCZNIK SCHODOWY PODWÓJNY 10A, IP20
- ŁĄCZNIK KRZYŻOWY 10A, IP20
- ŁĄCZNIK POJEDYNCZY 10A, IP44
- PRZYCISK DZWONKOWY
- WYPUST OŚWIETLENIOWY SUFITOWY
- WYPUST OŚWIETLENIOWY ŚCIENNY
- GNIAZDO PODWÓJNE 16A/230V, IP20
- GNIAZDO POJEDYNCZE 16A/230V, IP20
- L - GNIAZDO LODÓWKI
- O - GNIAZDO OKAPU
- GNIAZDO POJEDYNCZE 16A/230V, IP44
- P - GNIAZDO PRALKI
- Z - GNIAZDO ZMYWARKI
- GNIAZDO POJEDYNCZE 16A/230V, IP55
- GNIAZDO RJ45
- GNIAZDO RTV
- xx WYPUST ZASILAJĄCY
- K-KUCHENKA
- ROZDZIELNICA TELEKOMUNIKACYJNA
- I ELEKTRYCZNA
- ZAWÓR
- BATERIA
- PODŁĄCZENIE SPŁUCZKI
- GRZEJNIK PŁYTOWY
- GRZEJNIK DRABINKOWY



mur oporowy i ogrodzenie



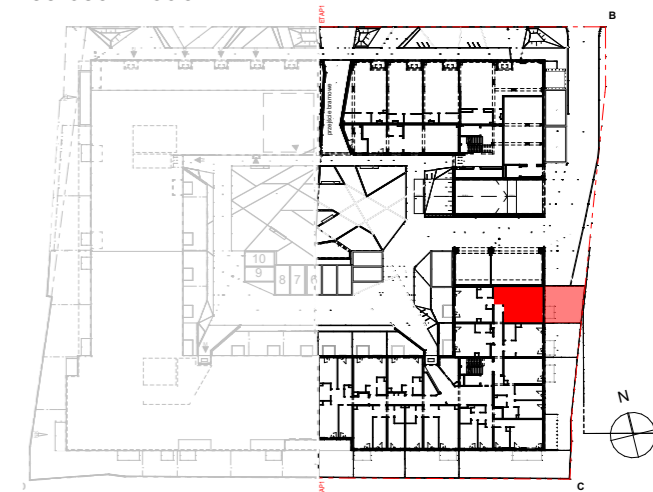
**UWAGA:**

1. WYMIARY POMIESZCZEŃ, LOKALIZACJĘ PRZYBORÓW SANITARNYCH, ROZMIESZCZENIE PUNKTÓW INSTALACYJNYCH itp. PODANO ZGODNIE Z PROJEKTEM BUDOWLANYM. MOGĄ WYSTĄPIĆ NIEWIELKIE RÓŻNICE WYMIARÓW I USYTUOWANIA ELEMENTÓW POWSTAŁE W TRAKCIE REALIZACJI PRAC BUDOWLANYCH. PODANE WYMIARY SĄ WYMIARAMI W ŚWIETLE PIONOWYCH PRZEGRÓD (ŚCIAN) W STANIE SUROWYM.
2. POWIERZCHNIA UŻYTKOWA LOKALU JEST OKREŚLONA NA PODSTAWIE ROZPORZĄDZENIA MINISTRA TRANSPORTU, BUDOWNICTWA I GOSPODARKI MORSKIEJ Z DN. 25.04.2012R. W SPRAWIE SZCZEGÓŁOWEGO ZAKRESU I FORMY PROJEKTU BUDOWLANEGO (DZ. U. Z 2012 r. POZ. 462), ZGODNIE Z ZASADAMI ZAWARTYMI W POLSKIEJ NORMIE PN-ISO 9836: 1997, TJ.: POWIERZCHNIA UŻYTKOWA LOKALU JEST OBLICZANA W METRACH KWADRATOWYCH Z DOKŁADNOŚCIĄ DO DWÓCH MIEJSC PO PRZECINKU, DLA WYMIARÓW LOKALU W STANIE WYKOŃCZONYM, NA POZIOMIE PODŁOGI, NIE LICZĄC LISTEW PRZYPODŁOGOWYCH, PROGÓW ITP. DO POWIERZCHNI UŻYTKOWEJ LOKALU WLICZA SIĘ POWIERZCHNIĘ ELEMENTÓW NADAJĄCYCH SIĘ DO DEMONTAŻU (RURY, KANAŁY, ŚCIANKI DZIAŁOWE), NIE SĄ WLICZANE POWIERZCHNIE OTWORÓW NA DRZWI I OKNA ORAZ NISZE W ELEMENTACH ZAMYKAJĄCYCH.
3. PRZEDSTAWIONA NA RZUCIE ARANŻACJA MA CHARAKTER POGLĄDOWY, UMEBLOWANIE NIE STANOWI WYPOSAŻENIA NABYWANEGO LOKALU.

Investor:  
Dom Development  
Wrocław Sp. z o.o.



Investycja:  
**BRANIBORSKA 80**  
ETAP 1  
ul. Braniborska 72  
53-680 Wrocław



**Mieszkanie:**

Nr budynku	1
Typ mieszkania	2-pokojowe z aneksem
Piętro	0
Nr mieszkania	3

**Zestawienie pomieszczeń[m<sup>2</sup>]:**

1	salon z aneksem	16,80m <sup>2</sup>
2	pokój	10,72m <sup>2</sup>
3	łazienka	4,14m <sup>2</sup>
4	hol	5,98m <sup>2</sup>

	Powierzchnia pod ścianami nadającymi się do demontażu:	0,82m <sup>2</sup>
--	--	--------------------

<b>Powierzchnia użytkowa:</b>	38,46m <sup>2</sup>
-------------------------------	---------------------

5	ogródek	36,71m <sup>2</sup>
---	---------	---------------------

Projektant:



**Group-Arch sp. z o.o.**  
Al. Kasztanowa 14a  
53-125 Wrocław

Data: 28.11.2023